

# DESi

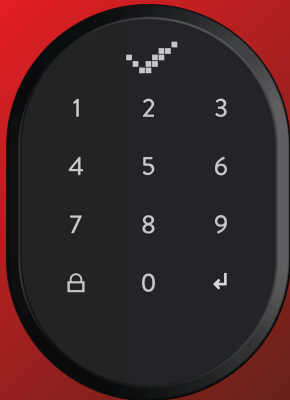
TuŖ Takımı

(BL - Uygulamadan  
Kontrol İmkanı)

## KULLANIM KILAVUZU

*WKble*

01.06.2025 sonrası üretilmiŖtir



## 1. PARÇALAR ve MONTAJ

### Dokunmatik

#### Tuşlar

#### Gösterge

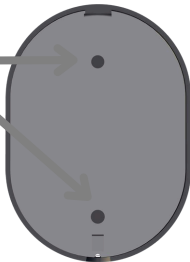
#### Montaj Delikleri

#### Onay Tuşu

#### Kilitleme

#### Pil Değişimi İçin Vida

Cihazı, aşağıda gösterilen iki vida deliğini kullanarak sabitleyebilirsiniz. Cihaz, bina içerisinde güvenli bir yerde kullanılacaksa, kutu içerisinde bulunan çift taraflı bantı kullanarak kolayca sabitleyebilirsiniz.



## 2. GENEL BİLGİLER ve UYARILAR

- Kapı veya kilit mekanizmasında herhangi bir sorun varsa, öncelikle bu sorunların çözülmesi gerekir. Kapının mekanik parçaları ve kilit mekanizması düzgün çalışmalıdır.
- Cihazda bir sorun varsa satıcınıza başvurmalısınız.
- Pil uyarısı varsa, pilleri değiştirmelisiniz.
- Yoğun sudan ve doğrudan güneş ışığından korunmalıdır.
- Cihazın elektronik parçalarına iletken metal veya keskin bir cisimle dokunmayın. Cihazı temizlemek için su veya aşındırıcı kimyasal maddeler kullanmayın.

*ÖNEMLİ NOT: Cihaz kurulumunu DESi Smart uygulaması ile yapmalısınız.*

*İlk kurulumda 5 haneli şifre tanıtım işlemi yapılmaktadır.*

*Tüm ayarları, yeni şifre veya silmeyi gene DESi Smart uygulaması ile yapmalısınız.*

## 2.1. KURULUM ÖNCESİ HAZIRLIK

Cihaz üzerinde bulunan 'gösterge' sadece giriş denemesinin başarılı veya başarısız olduğunu gösterir. Tüm ayarlar, akıllı kilit ile eşleştirme işlemleri ve düzenlemeler DESi Smart uygulaması ile yapılır.

Bu ürünü kullanabilmek için öncelikle DESi akıllı kilit veya röle sahibi ve yetkilisi olmalısınız.

### Uyumlu DESi Ürünleri

Utopic R (cihaz tipi AD, AR ve AD-O)

Utopic RX

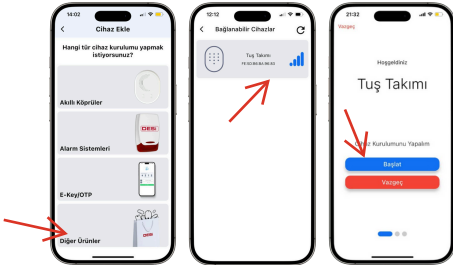
Utopic P

Akıllı Röle



### 3. İLK KURULUM

- Uygulamayı açın ve sağ altta bulunan '+' işaretine dokununuz ve 'Diğer Ürünler' sekmesine girin.
- Tuş takımının ekranına avucunuz ile dokunarak cihazı uyandırın.
- Telefon ekranında 'Tuş Takımı - Keypad' cihazı belirecek. Bu satıra tıklayın ve uygulama yönlendirmesini takip edin.



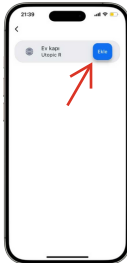
### 3.1. İLK ŞİFRE EKLEME

- 5 haneli bir şifre girin ve bu şifreyi ileride kimin için oluşturduğunu takip etmek için isim verin.
- Kontrolcüye isim verin.
- Tanıtma işlemleri başarılı olursa ana ekrana dönülür.



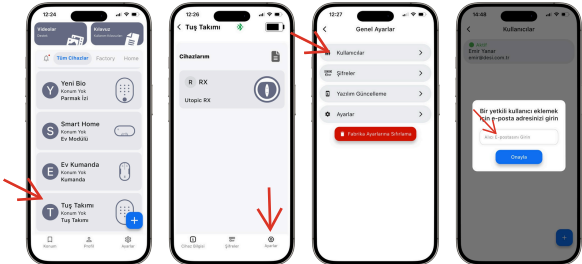
## 3.2. AKILLI KİLİT İLE TUŞ TAKIMI CİHAZINI EŞLEŞTİRME

- Avucunuz ile dokunarak cihazı uyandırın ve uygulamadan 'Tuş Takımı' cihazınıza tıklayın.
- Sağ altta bulunan '+' işaretine basın ve açılan menüden 'kilit' sembolüne tıklayın.
- Açılan ekranda yetkilisi olduğunuz akıllı kilitler listelenecektir. Eşleştirme yapmak istediğiniz kilide dokununuz ve işlemin bitmesini bekleyin.



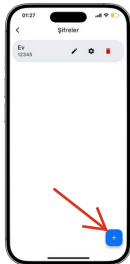
### 3.3. YENİ YÖNETİCİ EKLEME İŞLEMİ

- Avucunuz ile dokunarak cihazı uyandırın ve uygulamadan 'Tuş Takımı' cihazınıza tıklayın.
- 'Ayarlar' sekmesine tıklayın ve ardından 'Kullanıcılar' satırından davet etmek istediğiniz kişinin DESi Smart hesabının adresini girin.
- Daveti kabul eden kullanıcı, artık şifre ekleyebilir/silebilir.
- Bu yetkilere sahip ilk kullanıcı dahil toplam 3 kullanıcı tanımlayabilirsiniz.

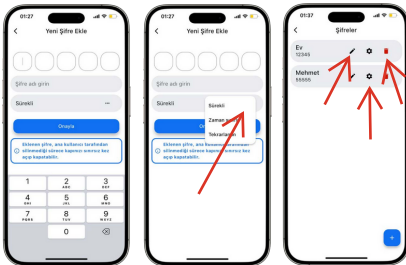


### 3.4. YENİ ŞİFRE TANIMLAMA

- Avucunuz ile dokunarak cihazı uyandırın ve uygulamadan 'Tuş Takımı' cihazınıza tıklayın.
- 'Şifreler' sekmesine dokunun.
- Sağ altta bulunan '+' ile yeni şifre ekleme ekranına giriş yapın.

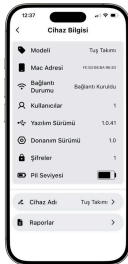


- Eklenecek şifreye isim verin. İzin tipini seçin (sürekli - zaman sınırlı - tekrarlanan) ve şifreyi girip onaylayın. Şifre başarıyla eklenirse uygulama şifre ekranına dönecektir.
- Silmek istediğiniz veya giriş iznini değiştirmek istediğiniz şifrelere her zaman bu ekrandan düzenleyebilirsiniz.



### 3.5. CİHAZ BİLGİ EKRANI

- Bu ekranda parmak izi cihazınıza ait tüm detayları görebilirsiniz.
- Cihazınız için yayınlanan güncellemeleri görebilir ve son sürüme güncelleyebilirsiniz.
- Tuş takımı cihazınızın pil seviyesini takip edebilirsiniz.
- Kayıtlı şifrelerin toplam sayısını görüntüleyebilirsiniz.
- Bağlantı durumu ve sürüm bilgilerine ulaşabilirsiniz.



#### 4.KULLANIM ve BAKIM

- Cihazı avucunuz ile uyandırıp, kayıtlı şifreyi girerek kapınızı açabilirsiniz.
- Kapıyı kilitlemek için cihazı avucunuzla dokunarak uyandırın ve 'KİLİT' simgesine dokunun.
- Yüzeyleri yumuşak kumaşla temizleyebilirsiniz.
- Pil değişimi için alt vidayı sökün ve cihazı tabanından çıkarın.
- Pilleri değiştirin, tuş takımını yerleştirin ve vidayı sıkın.

#### 5. SIFIRLAMA

- Tuş takımına avucunuz ile dokunarak cihazı uyandırın ve uygulamadan 'tuş takımı' cihazınıza tıklayın.
- Ayarlar sekmesine girin.
- En altta bulunan 'Fabrika Ayarlarına Sıfırlama' sekmesine dokunun ve onay verin.
- Bu işlem sonrasında kayıtlı tüm şifre ve kullanıcılar silinecek. Akıllı kilit ile bağlantısı kesilecektir.

